

## Beleuchtung im Museum auf der Mildenburg

Die Mildenburg um 1200 erbaute Burg oberhalb der Stadt Miltenberg wurde vom Mainzer Erzbischof als Grenzsicherung seines Einflussbereiches erbaut und diente bis ins 18. Jahrhundert als Sitz der erzbischöflichen Burggrafen.

Ende der 1970er Jahre erwarb die Stadt Miltenberg die Burg, Nach verschiedenen Plänen wurde im Juli 2011 von der Diözese Würzburg gemeinsam mit der Stadt Miltenberg ein **Museum** eingerichtet.

Die Burg beherbergt heute Ikonen und moderner Kunst der Kunstsammlungen der Diözese Würzburg.

Wir durften die Museumsräume mit einer Sonderanfertigung der WM 90/W 7 ausstatten.



© Joachim Dittrich

Als Würzburger Manufakturleuchte WM 90/W 7-2 T ist sie mit zwei Fassungen GX 24 q 3/4 für TC-DEL/TEL 26-42 W ausgerüstet, welche mit zwei getrennt schaltbaren elektronischen Vorschaltgeräten betrieben werden.

Der Metallkörper RAL 9010 ist weiß pulverbeschichtet (andere Farben und Oberflächen auf Anfrage).

Wir freuen uns, dass unsere Leuchten bei allen Beteiligten sehr großen Anklang gefunden haben; besten Dank für die sehr gute Zusammenarbeit.

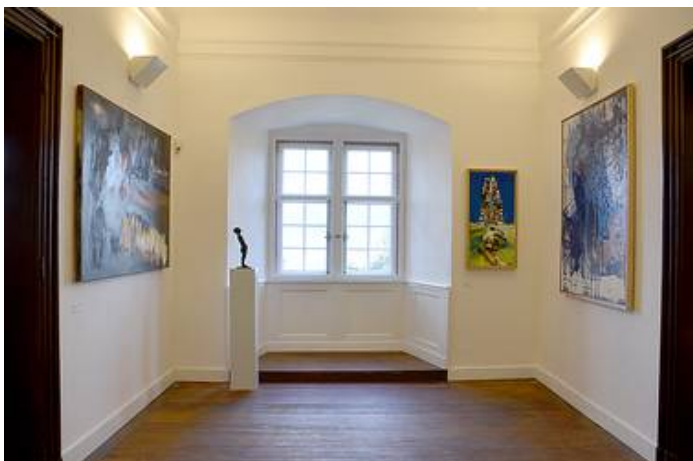
**Gerne beraten wir auch Sie!**



© Architekturbüro A. Wiener, Karlstadt



© Architekturbüro A. Wiener, Karlstadt



© Architekturbüro A. Wiener, Karlstadt



© Architekturbüro A. Wiener, Karlstadt